



Troubleshooting and Maintaining Cisco IP Networks

Objectifs

A la suite du cours, le stagiaire sera capable de :

- Planifier et documenter les fonctions de maintenance les plus utilisées dans des réseaux d'entreprise complexes
- Développer des processus de dépannage pour identifier et résoudre les problèmes dans des réseaux d'entreprise complexes
- Sélectionner les outils qui sont au mieux des processus de dépannage et de maintenance spécifiques dans des réseaux d'entreprise vastes et complexes. Pratiquer des procédures de maintenance et de résolution d'erreur dans des environnements basés commutateur ainsi que dans des environnements de routeurs et dans des environnements sécurisés.

TSHOOT

3450€ HT

5 jours
Version : 1.0

A qui s'adresse ce cours ?

Les professionnels réseaux qui souhaitent développer leur niveau de connaissance dans la maintenance et le dépannage de réseaux Cisco IP complexes. Les fonctions concernées sont typiquement les ingénieurs réseaux, le support technique des centres des opérations réseau (NOC) ou les techniciens réseaux.

Ainsi que tous les individus impliqués dans les opérations réseaux et support et les candidats à la certification CCNP®

Pré-requis

Connaissances et expériences équivalentes aux stages ICND1 et ICND2, ou possesseurs d'un CCNA. La connaissance du contenu des cours ROUTE et SWITCH est un vrai plus pour bénéficier au maximum de ce stage.

Contenu du stage

- 1. Planifier la maintenance pour des réseaux complexes**
 - 1.1. Appliquer les méthodes de maintenance
 - 1.2. Des processus et des procédures usuelles de maintenance
 - 1.3. Les outils, les applications et les ressources de maintenance du réseau
 - 1.3.1. Lab 1-1 : Accès au lab

Pour plus d'informations : info@learneo.com ou 01 53 20 37 00

CCDA, CCDP, CCIE, CCIP, CCNA, CCNP, Cisco, Cisco IOS, Cisco Systems, the Cisco Systems logo, and Networking Academy are registered trademarks or trademarks of Cisco Systems, Inc. and/or its affiliates in the U.S. and certain other countries.

All other trademarks mentioned in this Web site are the property of their respective owners.



- 2. Planifier des processus de dépannage pour des réseaux d'entreprise complexes**
 - 2.1. Débrief du lab 2-1
 - 2.2. Appliquer des méthodes de dépannage
 - 2.3. Planifier et implémenter des procédures de dépannage
 - 2.4. Intégrer le dépannage dans le processus de maintenance du réseau
 - 2.4.1. Lab 2-1 : Introduction au dépannage
- 3. Outils et applications de maintenance et de dépannage**
 - 3.1. Assembler un diagnostic basique du Toolkit en utilisant l'IOS Cisco
 - 3.2. Usage d'outils spécialisés en maintenance et dépannage
 - 3.3. Débrief du lab 3-1
 - 3.3.1. Lab 3-1 : Outils de maintenance et de dépannage
- 4. Solutions de maintenance et de dépannage dans un campus de commutateurs**
 - 4.1. Dépannage des VLANs
 - 4.2. Dépannage du Spanning Tree
 - 4.3. Débrief du lab 4-1
 - 4.4. Dépannage des interfaces virtuelles commutées et du routage Inter-VLAN
 - 4.5. Dépannage de FHRPs (First Hop Redundancy Protocole)
 - 4.6. Débrief du Lab 4-2
 - 4.7. Dépannage de problèmes de performance sur les commutateurs
 - 4.8. Référence sur des technologies additionnelles de commutation des campus en E-Learning
 - 4.8.1. Lab 4-1 : Connectivité Niveau 2 et Spanning Tree
 - 4.8.2. Lab 4-2 : Commutation Niveau 3 et le First Hop Redundancy
- 5. Maintenir et dépanner des solutions basées routage**
 - 5.1. Connectivité de dépannage niveau réseau
 - 5.2. Dépannage EIGRP
 - 5.3. Débrief du lab 5-1
 - 5.4. Dépannage OSPF
 - 5.5. Dépannage de la redistribution route
 - 5.6. Débrief du Lab 5-2
 - 5.7. Dépannage du BGP
 - 5.8. débrief du lab 5-3
 - 5.9. Problèmes de performance du dépannage sur les routeurs
 - 5.10. Débrief du Lab 5-4
 - 5.11. Référence sur des dépannages additionnels sur le NAT et le DHCP en E-Learning
 - 5.11.1. Lab 5-1 : Connectivité Niveau 3 et EIGRP
 - 5.11.2. Lab 5-2 : OSPF et redistribution de route
 - 5.11.3. Lab 5-3 : Protocol BGP
 - 5.11.4. Lab 5-4 : Performance du Routeur
- 6. Maintenir et dépanner des solutions de sécurité réseau**
 - 6.1. Caractéristiques de dépannage sécurité
 - 6.2. Débrief du Lab 6-1
 - 6.3. Révision des caractéristiques de sécurité
 - 6.4. Débrief du lab 6-2
 - 6.5. Références sur du dépannage de sécurité additionnel en E-Learning
 - 6.5.1. Lab 6-1 : Introduction à la sécurité réseau
 - 6.5.2. Lab 6-2 : Caractéristiques de la sécurité Cisco IOS
- 7. Maintenir et dépanner des réseaux d'entreprise complexes intégrés**
 - 7.1. Dépannage d'environnements complexes
 - 7.2. Débrief du Lab 7-1
 - 7.2.1. Lab 7-1 : Dépannage d'environnements complexes

Pour plus d'informations : info@learneo.com ou 01 53 20 37 00

CCDA, CCDP, CCIE, CCIP, CCNA, CCNP, Cisco, Cisco IOS, Cisco Systems, the Cisco Systems logo, and Networking Academy are registered trademarks or trademarks of Cisco Systems, Inc. and/or its affiliates in the U.S. and certain other countries.

All other trademarks mentioned in this Web site are the property of their respective owners.



Déroulement du stage

	Jour 1	Jour 2	Jour 3	Jour 4	Jour 5
MATIN	Méthodes, processus, procédures et outils de dépannage et de maintenance	Dépannage des VLANs, Spanning Tree, Interfaces virtuelles commutées, Routage Inter-VLAN, FHRP	Dépannage de la connectivité Niveau 3, EIGRP, OSPF, redistribution route et BGP	Dépannage BGP, performance du routeur	Dépannage des caractéristiques de la sécurité Cisco IOS et environnements complexes
DEJEUNER					
APRES-MIDI	Méthode, processus, procédures et outils de dépannage et de maintenance	FHRP et problème de performance des commutateurs	OSPF, redistribution route et BGP	Caractéristiques de la sécurité Cisco IOS	Environnements complexes

Laboratoires pratiques

Lab 1-1 : Accès au lab
Lab 2-1 : Introduction au dépannage
Lab 3-1 : Outils de maintenance et de dépannage
Lab 4-1 : Connectivité Niveau 2 et Spanning Tree
Lab 4-2 : Commutation Niveau 3 et le First Hop Redundancy
Lab 5-1 : Connectivité Niveau 3 et EIGRP
Lab 5-2 : OSPF et redistribution des routes
Lab 5-3 : Protocol BGP
Lab 5-4 : Performance du Routeur
Lab 6-1 : Introduction à la sécurité réseau
Lab 6-2 : Caractéristiques de la sécurité Cisco IOS
Lab 7-1 : Dépannage d'environnements complexes

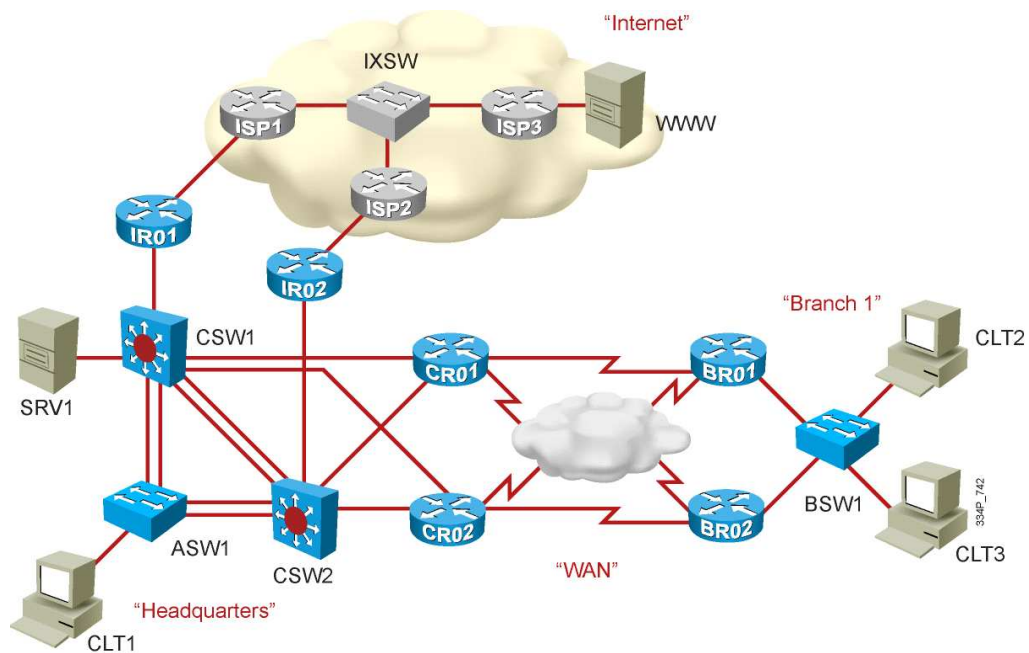
Pour plus d'informations : info@learneo.com ou 01 53 20 37 00

CCDA, CCDP, CCIE, CCIP, CCNA, CCNP, Cisco, Cisco IOS, Cisco Systems, the Cisco Systems logo, and Networking Academy are registered trademarks or trademarks of Cisco Systems, Inc. and/or its affiliates in the U.S. and certain other countries.

All other trademarks mentioned in this Web site are the property of their respective owners.



Lab Topology



© 2009 Cisco Systems, Inc. All rights reserved.

TSHOOT v1.0-3

Pour plus d'informations : info@learneo.com ou 01 53 20 37 00

CCDA, CCDP, CCIE, CCIP, CCNA, CCNP, Cisco, Cisco IOS, Cisco Systems, the Cisco Systems logo, and Networking Academy are registered trademarks or trademarks of Cisco Systems, Inc. and/or its affiliates in the U.S. and certain other countries.

All other trademarks mentioned in this Web site are the property of their respective owners.