



# Implementing Cisco Intrusion Prevention System

### Objectifs

- Expliquer la façon dont Cisco® IPS protège les périphériques réseau des attaques.
- Installer et configurer les Sondes Cisco IPS 4200.
- Utiliser le Cisco IDM pour configurer les signatures intégrées selon les politiques de sécurité.
- Configurer les caractéristiques les plus avancées de la ligne de produits Cisco IPS.
- Initialiser et installer dans vos environnements le reste des produits de la famille Cisco IPS.
- Utiliser le CLI et le Cisco IDM pour obtenir un système d'information, et configurer les sondes Cisco IPS pour permettre à un NMS SNMP de gérer une sonde Cisco IPS.

IPS

2600 € HT  
Version : 6.0  
4 jours

### A qui s'adresse ce cours ?

Les professionnels de l'interconnexion de réseau souhaitant assurer la sécurité de leur réseau à l'aide des IDS (élément de détection d'intrusion) et du logiciel IPS et les personnes souhaitant obtenir les certifications Cisco® Security.

### Pré-requis

Les personnes qui participent à ce cours de perfectionnement doivent être capables de configurer le logiciel IOS® Cisco® et doivent satisfaire aux prérequis suivants :

- certification CCNA® ou niveau de connaissances équivalent
- connaissances de base du système d'exploitation Windows
- connaissance des termes et concepts relatifs à la mise en réseau et à la sécurité (ces connaissances s'acquièrent lors de formations prérequisées ou par la lecture des publications techniques).

Pour plus d'informations : [info@learneo.com](mailto:info@learneo.com) ou 01 53 20 37 00

CCDA, CCDP, CCIE, CCIP, CCNA, CCNP, Cisco, Cisco IOS, Cisco Systems, the Cisco Systems logo, and Networking Academy are registered trademarks or trademarks of Cisco Systems, Inc. and/or its affiliates in the U.S. and certain other countries.

All other trademarks mentioned in this Web site are the property of their respective owners.



## Contenu du stage

1. La prévention d'intrusion
  - 1.1. Expliquer la prévention d'intrusion
  - 1.2. Etudier les produits Cisco IPS
  - 1.3. Etudier les logiciels de Sondes Cisco IPS
  - 1.4. Etudier les techniques fuyantes
2. Installation des Sondes Cisco IPS 4200
  - 2.1. Installer des sondes IPS 4200 en utilisant CLI
  - 2.2. Utiliser le Cisco IDM
  - 2.3. Configurer les caractéristiques basiques des sondes
3. Installation des Sondes Cisco IPS 4200
  - 3.1. Configurer les Signatures et Alertes IPS
  - 3.2. Etudier les moteurs de Signature
  - 3.3. Customiser les Signatures
4. Configurations avancées de IPS
  - 4.1. Réglages avancés des Sondes IPS
  - 4.2. Contrôle et gestion des alarmes
  - 4.3. Configurer une sonde virtuelle
  - 4.4. Configuration des fonctions avancées
  - 4.5. Configuration de blocage
5. Matériel additionnel de IPS
  - 5.1. Installer les Catalysts Cisco IDS/IPS
  - 5.2. Initialiser les ASA AIP SSM Cisco
6. Maintenance des sondes IPS
  - 6.1. Assurer les sondes IPS
  - 6.2. Contrôler les sondes IPS

## Déroulement du stage

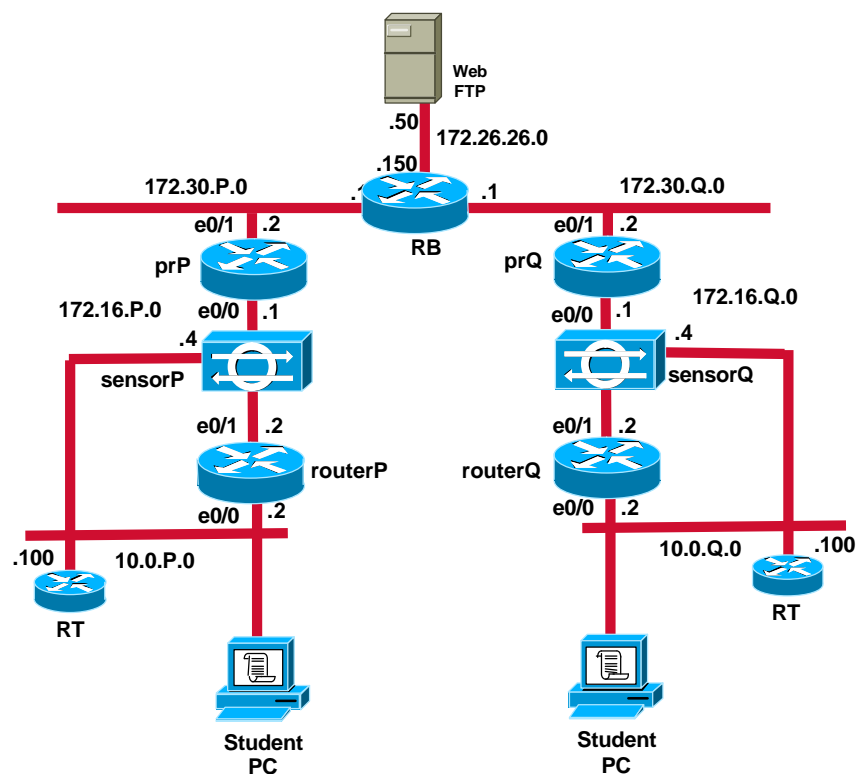
	Jour 1	Jour 2	Jour 3	Jour 4
MATIN	La prévention d'intrusion	Installation des Sondes Cisco IPS 4200	Configurations avancées de IPS	Matériel additionnel de IPS
APRES-MIDI	Installation des Sondes Cisco IPS 4200	Installation des Sondes Cisco IPS 4200	Configurations avancées de IPS	Maintenance des sondes IPS

Pour plus d'informations : [info@learneo.com](mailto:info@learneo.com) ou 01 53 20 37 00



## Laboratoires pratiques

- Lab 2-1 : Installer et configurer les sondes IPS depuis CLI
- Lab 2-2 : Utiliser Cisco IDM pour rendre plus performant la configuration basique des sondes
- Lab 3-1 : Travailler avec les signatures et les alertes
- Lab 3-2 : Personnaliser les signatures
- Lab 4-1 : Régler une sonde IPS avec IDM
- Lab 4-2 : Contrôler et gérer les alarmes
- Lab 4-3 : Configurer une sonde virtuelle (optionnelle)
- Lab 4\_4 : Configurer les détections d'anomalies et POSFP
- Lab 6-1 : Gérer les sondes et vérifier le système de configuration



Pour plus d'informations : [info@learneo.com](mailto:info@learneo.com) ou 01 53 20 37 00