



Interconnecting Cisco Network Devices Part 2

Objectifs

A l'issue de cette formation vous aurez abordé les sujets suivants :

- Révision de la configuration et du dépannage d'un routeur et d'un commutateur dans un environnement réseau de PME.
- Extension d'un réseau commuté d'un environnement de petit réseau vers un réseau moyen.
- Les dangers d'une redondance commutée
- Le spanning tree
- Les concepts de VLANs et trunking
- Implémentation des VLSM
- Configuration, vérification et dépannage d'OSPF
- Configuration, vérification et dépannage d'EIGRP
- Déterminer quand utiliser les access-lists control (ACLs)
- Configuration, vérification et dépannage des ACLs
- Configuration de NAT et PAT
- L'adressage IPV6
- Configuration de PPP, CHAP, and PAP
- Fonctionnement de Frame Relay
- Les solutions VPN

ICND 2

3100 € HT
Version : 1.0
5 jours

A qui s'adresse ce cours ?

Ce cours s'adresse à ceux qui ont de bonnes connaissances des réseaux de données, qui configurent aisément les routeurs et les commutateurs Cisco, et qui souhaitent accroître leurs connaissances dans le domaine de l'installation, la maintenance et le dépannage des réseaux routés et commutés de taille moyenne.

La formation ICND2 s'adresse aux personnes souhaitant obtenir la certification CCNA.

Pré-requis

Les personnes intéressées par ICND2 devront avoir suivi la formation ICND1 ou avoir des connaissances pratiques et théoriques équivalentes.

Contenu du stage

1. Implémentation d'un petit réseau
 - 1.1. Révision
2. Construction d'un réseau commuté de taille moyenne
 - 2.1. Implémentation des VLANs et des Trunks
 - 2.2. Amélioration des performances avec le Spanning-Tree
 - 2.3. Routage inter-VLANs
 - 2.4. Sécuriser le réseau étendu
 - 2.5. Dépanner les réseaux commutés
3. Construction d'un réseau routé de taille moyenne

Pour plus d'informations : info@learneo.com ou 01 53 20 37 00

CCDA, CCDP, CCIE, CCIP, CCNA, CCNP, Cisco, Cisco IOS, Cisco Systems, the Cisco Systems logo, and Networking Academy are registered trademarks or trademarks of Cisco Systems, Inc. and/or its affiliates in the U.S. and certain other countries.

All other trademarks mentioned in this Web site are the property of their respective owners.



- 3.1. Rappels sur le fonctionnement du routage
- 3.2. Implémenter VLSM
- 4. Implémentation de OSPF
 - 4.1. Mise en oeuvre de OSPF
 - 4.2. Dépannage de OSPF
- 5. Implémentation de EIGRP
 - 5.1. Mise en oeuvre de EIGRP
 - 5.2. Dépannage de EIGRP
- 6. Les listes de contrôle d'accès (ACL)
 - 6.1. Introduction aux ACL
 - 6.2. Configuration et dépannage des ACL
- 7. Gestion des espaces d'adresse
 - 7.1. Doubler le réseau avec NAT et PAT
 - 7.2. Transition vers IPV6
- 8. Extension d'un réseau LAN dans un réseau WAN
 - 8.1. Les solutions VPN
 - 8.2. Etablir une connexion WAN point à point avec PPP
 - 8.3. Etablir une connexion WAN en frame-relay
 - 8.4. Dépanner les frame-relay dans un réseau WAN

Déroulement du stage

	Jour 1	Jour 2	Jour 3	Jour 4	Jour 5
MATIN	Implémentation d'un petit réseau Lab 1-1	Construction d'un réseau commuté de taille moyenne Lab 2-1	Implémentation de OSPF	Implémentation de EIGRP Lab 5-1 Lab 5-2	Gestion des espaces d'adresse Lab 7-2 Extension d'un réseau LAN dans un réseau WAN
DEJEUNER					
APRES-MIDI	Construction d'un réseau commuté de taille moyenne	Construction d'un réseau commuté de taille moyenne Lab 2-2 Construction d'un réseau routé de taille moyenne	Implémentation de OSPF Lab 4-1 Lab 4-2 Implémentation de EIGRP	Les listes de contrôle d'accès (ACL) Lab 6-1 Gestion des espaces d'adresse Lab 7-1	Extension d'un réseau LAN dans un réseau WAN Lab 8-1 Lab 8-2

Laboratoires pratiques

- Lab 1-1 : Implémenter un petit réseau
- Lab 2-1 : Configurer des réseaux commutés étendus
- Lab 2-2 : Dépanner des réseaux commutés
- Lab 4-1 : Implémenter OSPF

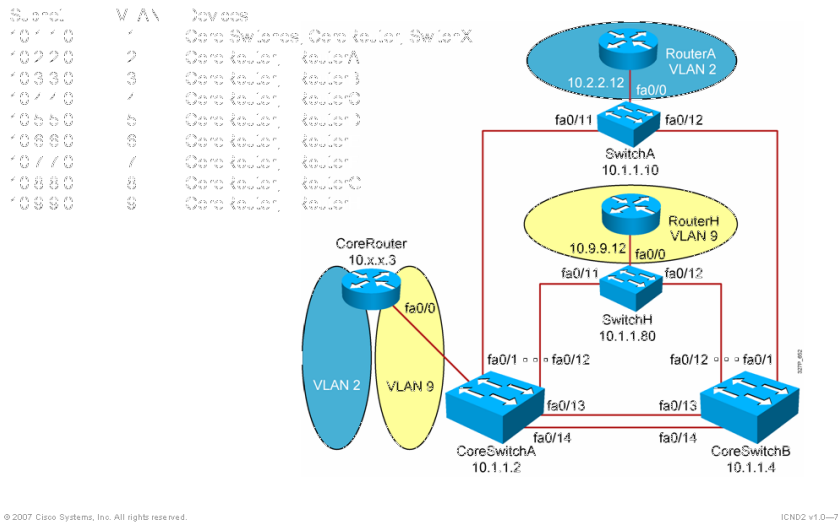
Pour plus d'informations : info@learneo.com ou 01 53 20 37 00

CCDA, CCDP, CCIE, CCIP, CCNA, CCNP, Cisco, Cisco IOS, Cisco Systems, the Cisco Systems logo, and Networking Academy are registered trademarks or trademarks of Cisco Systems, Inc. and/or its affiliates in the U.S. and certain other countries.
All other trademarks mentioned in this Web site are the property of their respective owners.

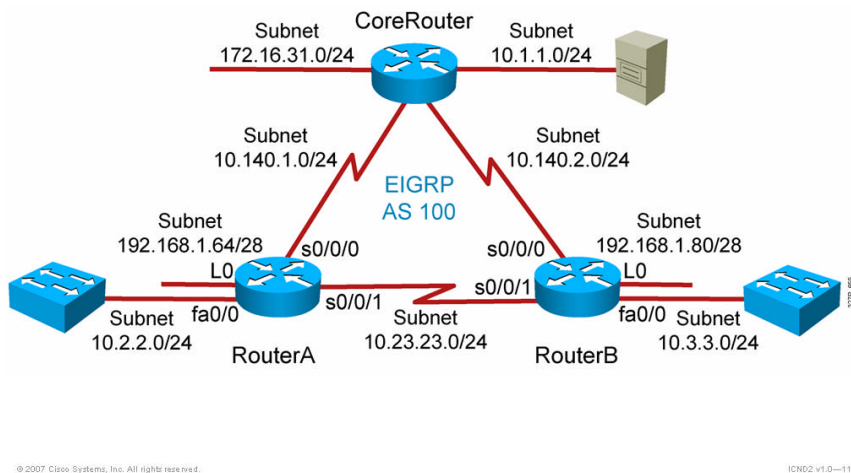


- Lab 4-2 : Dépanner OSPF
- Lab 5-1 : Implémenter EIGRP
- Lab 5-2 : Dépanner EIGRP
- Lab 6-1 : Implémenter et dépanner les ACL
- Lab 7-1 : Configurer NAT et PAT
- Lab 7-2 : Implementer IPv6
- Lab 8-1 : Etablir un réseau WAN en frame-relay
- Lab 8-2 : Dépanner un réseau WAN en frame-relay

Visual Objective 2-1: Configuring Expanded Switched Networks



Visual Objective 5-1: Implementing EIGRP



Pour plus d'informations : info@learneo.com ou 01 53 20 37 00